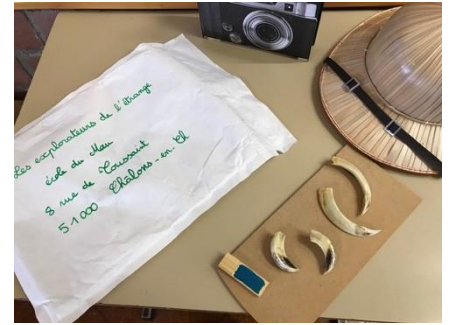


Les CM2 de l'école du Mau, les explorateurs de l'étrange accueillent Mme Bournaison

En début d'année scolaire, la classe des CM2 a reçu des dents et les élèves-explorateurs ont dû les identifier.

Le courrier accompagnant les dents, orientait les élèves vers une fausse piste : celle de dragon.



Les explorateurs de l'étrange, c'est ainsi qu'ils s'appellent, ont mis de côté l'aspect légendaire de l'affaire pour revêtir leur tenue de scientifiques.



Pour cela, les élèves ont observé les crânes présents dans le petit musée de leur classe, cependant aucune dentition présente ne correspondait à la taille monstrueuse de ces dents mystérieuses.

Ils ont dû avoir recours à une experte en la matière, leur choix s'est fixé sur une professeure de Sciences et Vie de la Terre du collège Duruy, le collège du secteur.

Mme Bournaison a répondu favorablement, et après plusieurs échanges par mail, elle est venue dans leur classe accompagnée d'un drôle de carton... qui détenait LA réponse à notre question.

Les dents étaient en réalité des défenses de sanglier !



Par ailleurs, les élèves ont pu admirer et comparer les différentes dentures des squelettes présents et définir le régime alimentaire de chacun des animaux représentés.

Nous remercions Mme Bournaison pour ses lumières scientifiques et son précieux temps qu'elle nous a consacré.

La classe des explorateurs de l'étrange !